

### ◇◇◇協議会からのお知らせ◇◇◇



### 周南支部で「水路の簡易補修」研修会を開催します

「開水路の補修」については、本対策の重要な活動と位置付けられています。皆さんは以前より色々な手法で対処されていたと思いますが、今回の研修は、入手しやすい身近な材料や道具を利用し、だれでもが手作業で出来る範囲で、最大限に補修の効果をあげる方法を研修目的としています。各組織に配布した「水路の簡易補修マニュアル」を基に実施いたします。

今回は周南支部での開催としますが、他の地域においては来年度計画的に実施する予定です。

#### ○日時

平成21年2月27日(金)午後1時より

#### ○場所

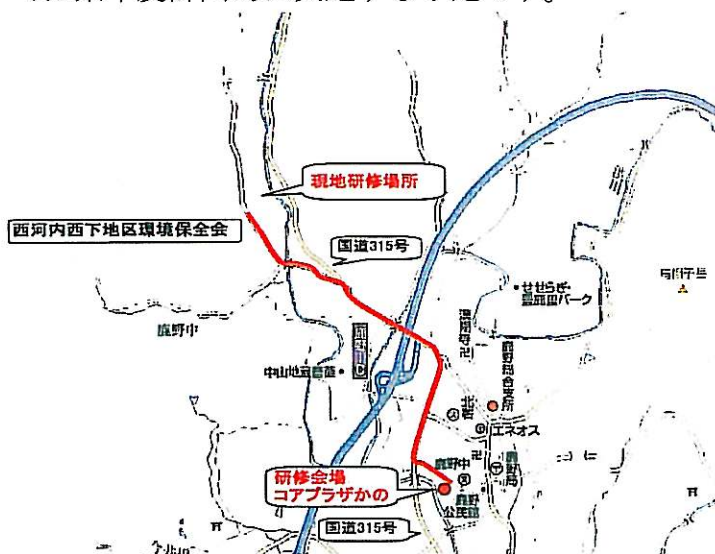
研修会場：周南市鹿野上『コアプラザかの』

現地研修：周南市大潮

「西河内西下地区環境保全会」の地域内

#### ○参集範囲

周南支部(全28組織)



### 水路のこんな症状を見つけたら

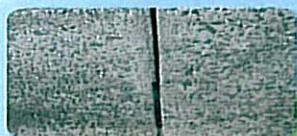
コンクリート水路に発生する不具合にはさまざまな種類があります。みなさんの水路にこんな症状はありますか？



比下



目地(つぎ目)の損傷



目地の開き



ひび割れ(縦方向)



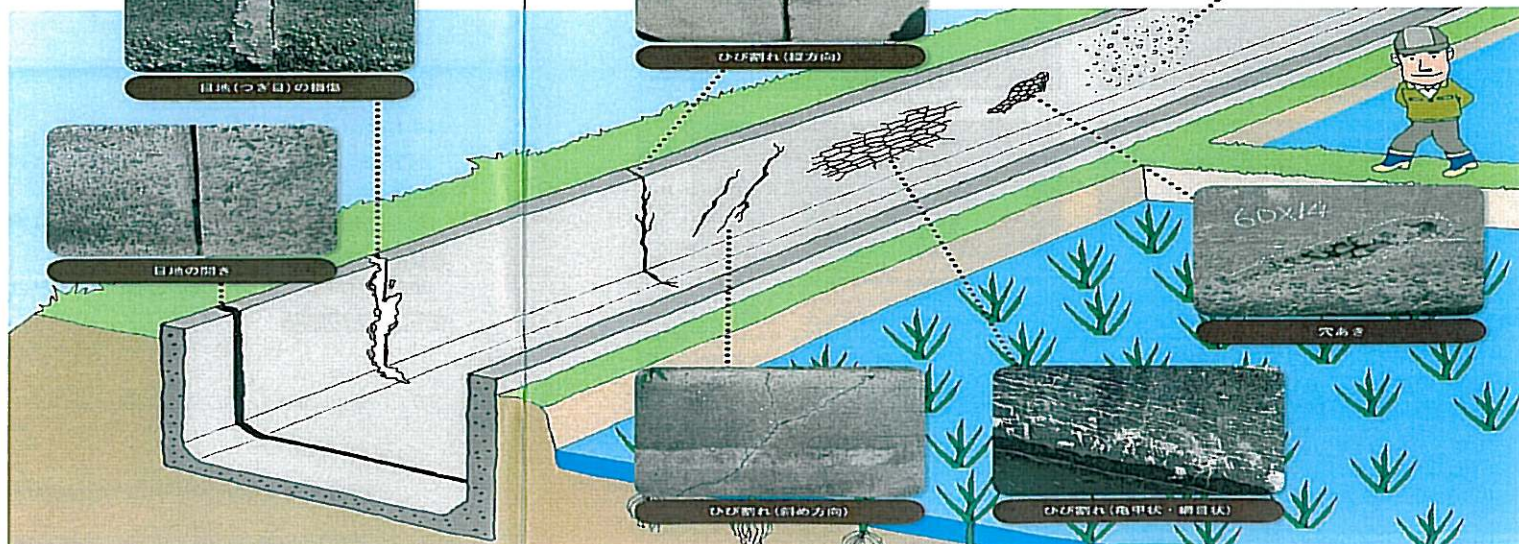
穴あき



ひび割れ(斜め方向)



ひび割れ(亀甲状・網目状)





美祢市秋芳町

# 嘉万地域環境保全会

独自で作成されている  
広報誌です！



『豊かな自然を守り、地域の和を育くむ』本地区も2年目を迎え、活動の意義も理解され、積極的な意見も見られるようになりました。



一年間実施した活動を全員参加というテーマで、広報・啓発活動を進めてきましたが生活環境保全活動では、農業者・自治会・子ども会すべて協力を得ることができ、全員参加の共同活動という目的を達成することができました。

地域の情報発信手段として定期的に広報誌を発行し、環境意識を高めると共に地域の融和と円滑な体制作りを目指しています。



柳井市余田

# 尾林水土里を守る会

柳井市余田の尾林地区を流れる土穂石川水系の堀川は、水路の勾配が緩く、例年のように堆積する大量の土砂の取り除きに大変な労力を要しており、地域の方々は困っていました。

こうした中、「尾林水土里を守る会」は、農地・水・環境保全向上対策の交付金を活用して、年2回の泥上げ作業を土木業者をお願いすることにしました。



重機による泥上げ作業は、効率も良く、仕上がりが良好です。

地域の方々からは、「水路がきれいになった」「長年の懸案が解決した」など、多くの感謝の声が寄せられています。



編集・発行：〒753-0079 山口市系米二丁目13-35  
 山口県農地・水・環境保全向上対策協議会 (Tel 083-933-0755 Fax 083-933-0756)

岩国支部	Tel 0827-85-5041	田布施支部	Tel 0820-23-1695	周南支部	Tel 0820-49-1871
山口支部	Tel 083-933-0755	美祢支部	Tel 0837-53-0430	下関支部	Tel 0837-67-1480
長門支部	Tel 0837-23-3850	萩支部	Tel 0838-25-7281		